

## DHV-2 típusú csőszán

2 csőbilinccsel, DIN 3567

## Alkalmazás

- Csővezetékek rögzítésére a nehéz épületgépészet és az ipari létesítmények építése területén
- Lejtés esetén is változatlan középvonallal kialakított csővezetékek rögzítésére
- Csőszánként használható változat DN 200 névleges átmérő felett

## Előnyök

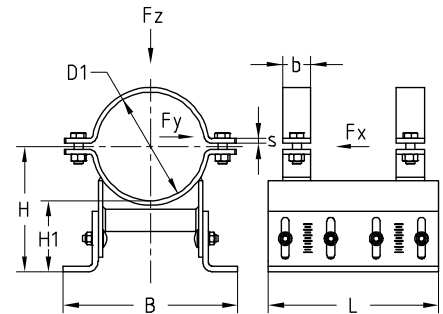
- A csőszán távolsága a tartószerkezettől az építés helyszínén egyedileg beállítható
- A tartószerkezet magassági eltéréseinek és egyenetlenségeinek kiegyenlítésére
- A cső tengelyének lejtése max. 5° lehet
- A tűzihorganyzásnak köszönhetően kültéren is használható



Típus	Állíthatósági tartomány [mm]	Névleges H1 átmérő DN	Cső külső átmérője D1 [mm]	Cikkszám	Csomagolási egység	Mennyiségi egység
DHV-2-100 W37-OF-SF 219.1	100–150	200	219.1	169703	1	darab
DHV-2-100 W37-OF-SF 273.0		250	273.0	169704		
DHV-2-100 W37-OF-SF 323.9		300	323.9	169705		
DHV-2-100 W37-OF-SF 368.0		350	368.0	169706		
DHV-2-100 W37-OF-SF 406.4		400	406.4	169707		
DHV-2-100 W37-OF-SF 508.0		500	508.0	169708		
DHV-2-100 W37-OF-SF 610.0		600	610.0	169709		
DHV-2-140 W37-OF-SF 219.1		150–200	200	219.1		
DHV-2-140 W37-OF-SF 273.0	250		273.0	169711		
DHV-2-140 W37-OF-SF 323.9	300		323.9	169712		
DHV-2-140 W37-OF-SF 368.0	350		368.0	169713		
DHV-2-140 W37-OF-SF 406.4	400		406.4	169714		
DHV-2-140 W37-OF-SF 508.0	500		508.0	169715		
DHV-2-140 W37-OF-SF 610.0	600		610.0	169716		
DHV-2-180 W37-OF-SF 219.1	200–250		200	219.1		
DHV-2-180 W37-OF-SF 273.0		250	273.0	169718		
DHV-2-180 W37-OF-SF 323.9		300	323.9	169719		
DHV-2-180 W37-OF-SF 368.0		350	368.0	169720		
DHV-2-180 W37-OF-SF 406.4		400	406.4	169721		
DHV-2-180 W37-OF-SF 508.0		500	508.0	169722		
DHV-2-180 W37-OF-SF 610.0		600	610.0	169723		

### DHV-2 típusú csőszán

2 csőbilincssel, DIN 3567



Névleges átmérő DN	Cső kölső átmérője D1 [mm]	Méret [mm]						Terhelés			Tömeg [kg/darab]		
		s	b	L	B	H	H1	F <sub>x</sub> [kN]	F <sub>y</sub> [kN]	F <sub>z</sub> [kN]			
200	219.1	8	50	300	322	210–260	100–150	19.4	27.7	50.0	19.06		
250	273.0					237–287		17.6	25.1		22.24		
300	323.9		60		262–312	16.1		23.1	23.55				
350	368.0				284–334	15.1		21.5	24.71				
400	406.4	10	70		404	304–354		150–200	14.3		20.4	33.24	
500	508.0					354–404			12.5		17.8		36.94
600	610.0				462	405–455			11.1		15.8		40.58
200	219.1					8			50		260–310		16.3
250	273.0	60		287–337	15.0		21.4			24.12			
300	323.9			10	70		312–362		13.9	19.9	25.43		
350	368.0	334–384					13.1		18.7	26.60			
400	406.4	404				354–404	12.5		17.8	35.60			
500	508.0		404–454			11.1	15.8	39.30					
600	610.0	462	70	455–505		10.0	14.2	42.94					
200	219.1			8		50	310–360	14.0	20.0	22.83			
250	273.0						60	337–387	14.0	18.6	26.01		
300	323.9					10		70	362–412	14.0	17.5	27.31	
350	368.0	384–434			14.0		16.6		28.48				
400	406.4	404		404–454	14.0		15.9		37.95				
500	508.0			454–504	14.0		14.3		41.65				
600	610.0	462		505–555	505–555	14.0	13.0		45.29				



\* A magasság beállításához használt csavaroknál 75 Nm meghúzási nyomatékkal kell számolni.