

Sprinkler bilincsek Typ EHS horganyzott

Alkalmazás

- Sprinkler csővezetékek rögzítésére a VdS kárvédelmi és a Factory Mutual FM irányelvek alapján

Előnyök

- Egyszerűen és időtakarékosan szerelhető sprinkler csővezetékek az egyrészes kialakítás következtében

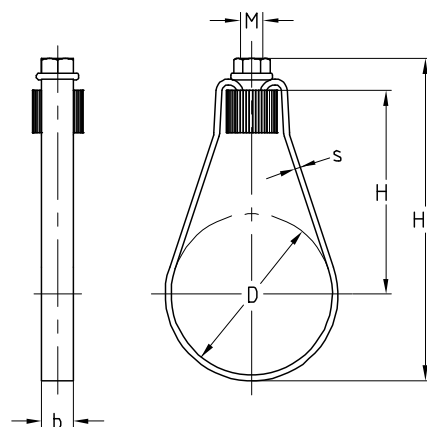
- VdS kárvédelmi és a Factory Mutual FM engedélyek
- Ideálisan függeszthető menetes szárazra és stíftekre
- Egyszerű magasságállítás a menetes száron vagy menetes csapon



Termékjellemzők



Nagyság	Max. ajánlott terhelés [N]
1"-2"	2.000
2½"-4"	3.500
5"-6"	5.000
8	8.500
10"	11.000



Csatlakozó menet	Nagyság [hüvelyk]	Külső csőátmérő D [mm]	VdS	FM	Cikkszám	Csomagolási egység	Mennyiség mértékegység	Méret [mm]			
								b	s	H	H1
M8	1	33,7	●		170636	100	darab	12	1,5	55	83
	1¼	42,4	●		170637					88	
	1½	48,3	●		170638	50		60	96		
	2	60,3	●		170639			69	110		
M10	1	33,7	●	●	170640	100			55	86	
	1¼	42,4	●	●	170641				90		
	1½	48,3	●	●	170642	50		60	96		
	2	60,3	●	●	170643			69	113		
	2½	76,1	●	●	170644		15	2,5	85	138	
	3	88,9	●	●	170645	25			100	160	
	4	114,3	●	●	170646				130	202	
M12	5	139,7	●	●	170647	20			145	232	
	6	168,3	●	●	170648				173	275	
M16	8	219,1	●	●	170649	10		25	220	352	
M20	10	273,0	●		153221*	15		20	3,0	307	470

* VdS G 413023