

## MPT-tartóprofil Q50

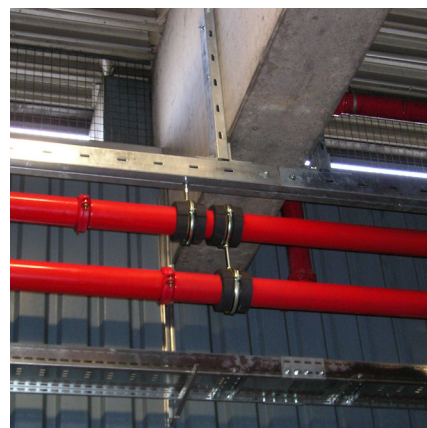
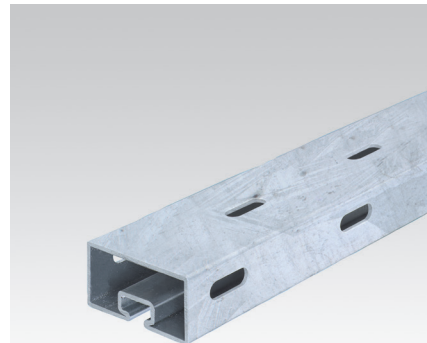
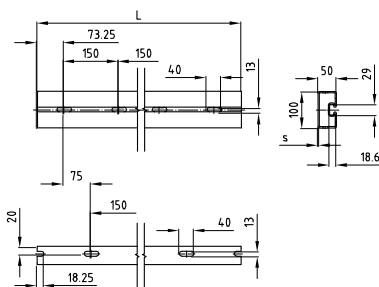
tűzhorganyzott

### Alkalmazás

- Négycsögprofil MPT tartószerkezetek gyors és praktikus rögzítésére talajhoz, falhoz és födémhez

### Előnyök


- A szabványos tűzhorganyzással létrehozott magas korrózióvédelem rugalmas bel- és kültéri használatot garantál
- Idő- és költségmegtakarítás szereléskor a jól megválasztott funkcionális tartozékok révén
- Egyenletes termelékenység biztosítása bevált gyártástechnológiával
- Egyoldalról végigfutó rögzítőhorony a szerelési és rögzítési helyek rugalmas kötéséhez
- Tiszta optikai kép MPT-zárósapkák használatával



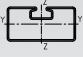
Profil	Profilhossz L [mm]	Profilvastagság s [mm]	Cikkszám	Csomagolási egység	Mennyiség mértékegység	Tömeg [kg/darab]
Q50-2,5	6.000	2,5	131624	1	darab	41,700

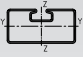
### MPT-tartóprofil Q50 tűzhorganyzott


#### Profilok műszaki adatai:

Profil 	Anyag	Felület	Megengedett feszültség $\sigma_{mechl.}$ [N/mm <sup>2</sup> ]	Felhasználható kalapácsfejű csavarok	Profilsúly [kg/m]	Profil keresztmetszet [cm <sup>2</sup> ]	Inercianyomaték		Keresztmetszeti tényező	
							$I_y$ [cm <sup>4</sup> ]	$I_z$ [cm <sup>4</sup> ]	$W_y$ [cm <sup>3</sup> ]	$W_z$ [cm <sup>3</sup> ]
Q50-2,5	S235	tűzi-horganyzott	158	M10 M12	6,95	8,40	32,30	94,10	12,10	18,80

#### Teherviselő képességi értékek [N]-ban:

Profil 	Hajlítás irányban	L [m]						L [m]					
		0,5	1,0	1,5	2,0	4,0	6,0	0,5	1,0	1,5	2,0	4,0	6,0
Q50-2,5	ZZ	13.664	7.392	4.983	3.731	847	197	9.147	5.353	3.675	2.338	497	115

Profil 	Hajlítás irányban	L [m]						L [m]					
		0,5	1,0	1,5	2,0	4,0	6,0	0,5	1,0	1,5	2,0	4,0	6,0
Q50-2,5	ZZ	6.106	3.565	2.450	1.678	357	83	4.884	2.929	2.027	1.318	280	65

-  A megadott műszaki adatok statikusan nyugvó terhelésekre vonatkoznak. Számítás az Eurocode alapján (EC3).  
 A  $\gamma = 1,48$  biztonsági tényező figyelembe veszi a biztonsági- és kombinációs tényezőket valamint az anyag biztonsági tényezőjét.  
 A megadott értékeknél a táblázat szerinti megengedett feszültség, valamint a maximális megengedett behajlás  $L/200$  a saját súly figyelembe vételével nincs túllépve.