

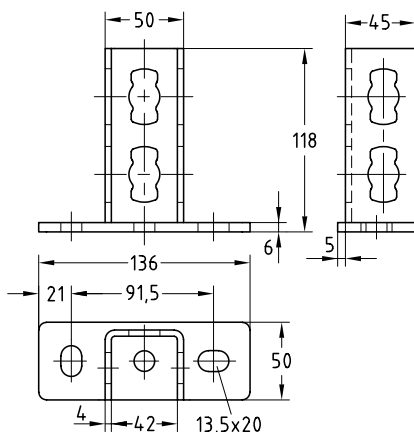
MPR-nyeregalakú rögzítő, kereszt irányú S+ típus horganyzott

Alkalmazás

- Egyszerűen szerelhető stabil állványok MPR-rendszerű sínekből
- Ideálisan használható szűk beépítési körülményeknél aknában és csatornában
- Beltéri használatra

Előnyök

- Egyszerű kapcsolat az MPR-rendszerű sínekkel, S+ típusú MPR csatlakozó zár szerelésével
- Jó teherátadás hajlításálló nyeregkapcsolattal
- Ideális kötőelem sínszerkezetekhez, különösen 41/41 sínek esetén
- Hosszanti és keresztirányú furat a szerkezethez való közvetlen rögzítéshez



Az alábbi sínprofilokhoz	Cikkszám	Csomagolási egység	Mennyiség mértékegység
41/21-41/124	165825	10	darab