

Univerzális tartó

Alkalmazás

- Resopal vagy műanyag táblával és védőburkolattal rendelkező alaplemezek, valamint csővezeték lyukszalagok rögzítésére

Előnyök

- Ésszerű és kézreálló rögzítés
- Csőátmérőtől független – minden csőmérethez illik
- Nincs fúrás, nincs hegesztés
- Minden csőanyaghoz ajánlott
- Rögzítés közvetlenül a csővön
- Az alaplap a szerelés után nem csúszik el, a csőtengelyre hosszában és keresztben is helyezhető
- Feszítőszalag nemesacélból vagy nikkellel bevont acélszalagból
- Hőálló +140 °C-ig
- Nemesacél csavarral (V2A) is szállítható



Feszítőszalag



Univerzális tartó



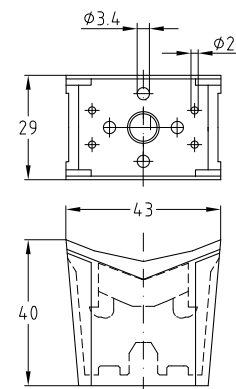
1. Feszítőszalagot a tekercsről levágni, feszesen a cső köré tekerni és mindegyik szalagvéget mindkét bűtyökbe bekattintani



2. Csavart az alaplapon keresztül a feszítőelem lyukába dugni és becsavarni



3. A feliratozott műanyag vagy resopal táblát és a fedőburkot az alaplapra rögzíteni



	Cikkszám	Csomagolási egység	Mennyiség mértékegység
Univerzális tartó, csavarral	130380	50	darab
Univerzális tartó, nemesacél csavarral (V2A)	130379		
Feszítőszalag, 15 m-es tekercs, nikkellel bevont	124940	1	tekercsben
Feszítőszalag, 15 m-es tekercs, nemesacél (V2A)	124922		