

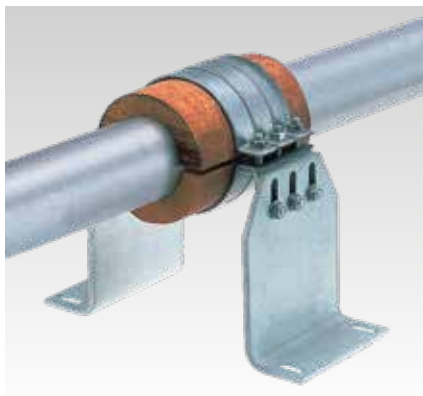
### Keményfa betétek

#### Alkalmazás

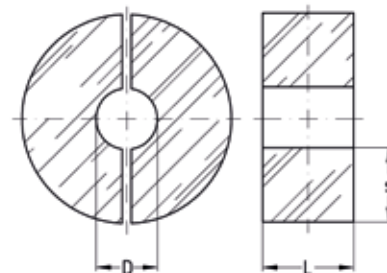
- Csővezetékek termikusan leválasztott rögzítése hűtéstechnikai alkalmazásokban
- Fixpontot szigetelő bilincs, hidegvizes csövekhez
- Ideálisan alkalmas erőzáró rögzítéshez, az axiális csőerők felvételéhez
- Beltéri hűtővezetékek rögzítése

#### Előnyök

- Nincs közvetlen kapcsolat a csőbilincs és a hideg cső között, így a csőközeg és a környezet között kisebb a hőáramlás
- Egyszerűen csatlakoztatható a csőszigeteléshez
- Minden csőanyaghoz használható
- A cső teljes hosszában lehetséges a rögzítés



Fixpontmegoldások hidegvizes vezetékeken STATO® bilincsekkel és STATO®konzolokkal



#### Termékjellemzők

Max. ajánlott axiális terhelés (3 STATO® bilincsel és STATO® konzolos építőelemmel szerelve) [N]	8.000
Hőálló	0 °C-tól +90 °C-ig

Cső külső átmérő D [mm]	Héjvastagság L [mm]	Szigetelés vastagsága 20 mm		Szigetelés vastagsága 30 mm		Csomagolási egység	Mennyiség mértékegység
		Keményfa betétek	STATO® bilincsek	Keményfa betétek	STATO® bilincsek		
21,3	200	115874	168050	115883	168053	1	Darab
26,9		115951	168051	115960	168054		
33,7		116174	168052	116183	164518		
42,4		116286	168053	116295	168055		
48,3		116325	168054	116334	168056		
60,3		116445	168055	116454	129431		
64		116484	168056	116493	168058		
76,1		116526	168057	116538	129291		
88,9		116565	168290	116574	153945		
102		115495	147107	115504	168292		
108		115531	153945	115540	168064		
110		115566	168061	115575	153946		
114,3		115602	168291	115611			
125		115638	168063	115647	138322		
133		115673	153946	115682	129306		
139,7		115709	138235	115718	153947		
159		115748	153947	115757	168067		
168,3		115787	129309	115796	152207		
219,1		115910	129326	115919	129331		
267		115987	129333	115996	129343		
273	116023	129334	116032	129398			



Csomagolási egység: 1 darab = 2 félhéj.

A szerelés helyszínén a keményfa betéteket a csővezeték hosszán alkalmazott szigetelés minőségében felül kell szigetelni. A falvastagság kiválasztásánál az olvadási pontot figyelembe kell venni.

A STATO® bilincseket  $T_{inst} = 50$  Nm szerelési nyomatékkal húzza meg.

Más héjvastagságok, átmérők és szigetelési vastagságok az Önök igényei szerint legyárthatók.