

MPR-nyeregalakú rögzítő, kereszt irányú S+ típus

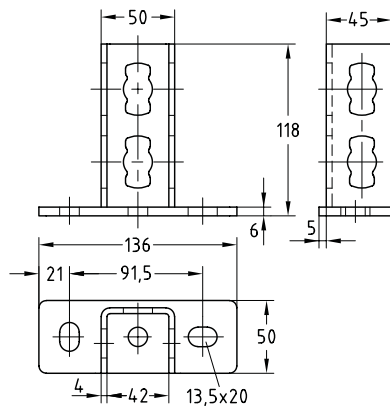
tuzihorganyzott

Alkalmazás

- Egyszerűen szerelhető stabil állványok MPR-rendszerű sínekből
- Ideálisan használható szűk beépítési körülményeknél aknában és csatornában
- Kül- és beltéri használatra egyaránt alkalmas

Előnyök

- Egyszerű kapcsolat az MPR-rendszerű sínekkel, S+ típusú MPR csatlakozó zár szerelésével
- Jó teherátadás hajlításálló nyeregkapcsolattal
- Ideális kötőelem sínszerkezetekhez, különösen 41/41 sínek esetén
- Hosszanti és keresztirányú szerkezethez való közvetlen rögzítéshez



Profilokhoz	Cikkszám	Csomagolási egység	Mennyiség mértékegység
41/21-41/124	165875	10	Darab

MPR-nyeregalakú rögzítő sínszereléshez, kereszt irányú S+ típus

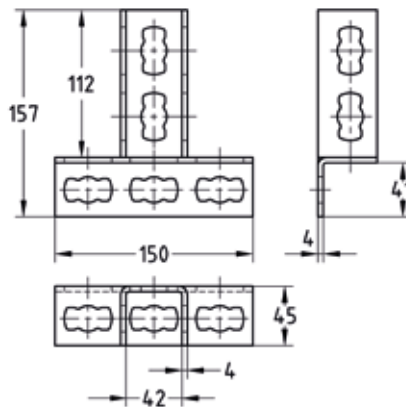
tuzihorganyzott

Alkalmazás

- Egyszerűen szerelhető stabil állványok MPR-rendszerű sínekből
- Ideálisan használható szűk beépítési körülményeknél aknában és csatornában
- Kül- és beltéri használatra egyaránt alkalmas

Előnyök

- Egyszerű kapcsolat az MPR-rendszerű sínekkel, S+ típusú MPR csatlakozó zár szerelésével
- Jó teherátadás hajlításálló nyeregkapcsolattal
- Ideális kötőelem sínszerkezetekhez, különösen 41/41 sínek esetén



Profilokhoz	Cikkszám	Csomagolási egység	Mennyiség mértékegység
41/21-41/124	165871	1	Darab

