

Merevítő szögvas

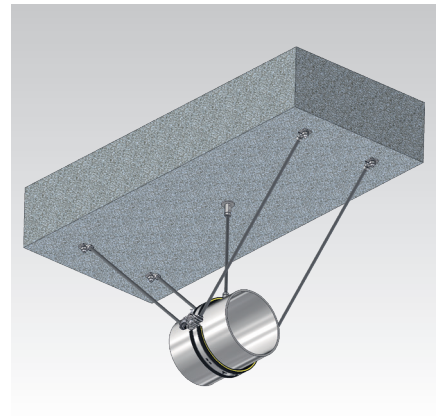
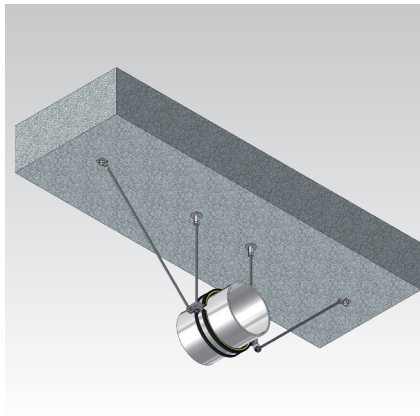
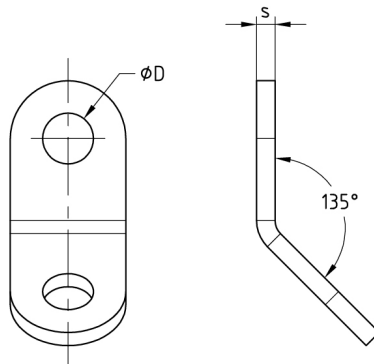
horganyzott

Alkalmazás

- Csőbilincsek visszakötésére
- Csőtartók szeizmikus merevítéséhez menetes rudak alkalmazásával
- Száraz beltérben használható

Előnyök

- Az újonnan kiépített csővezetékek merevítéséhez és a meglévő csőtartók utólagos merevítéséhez
- Egyszerű összeszerelés: a bilincs bezárása után a merevítő szögvasakat a csőbilincs karimáján lévő hatlapfejű csavarok kiálló meneteire kell szerelni, és egy záróanyával kell rögzíteni
- Nagy teherbírás és a hossz- és nyíróerők optimális átville
- Csavaros csőbilincsekkel és nagy teherbírású csőbilincsekkel kombinálható
- Csak enyhén meghúzva, a merevítő szögvas még mindig forgatható



Termékjellemzők

Max. ajánlott terhelés húzás F_z [N]	3.000
$\alpha = 45^\circ \pm 15^\circ$	

Nagyság	Méret [mm]		Cikkszám	Csomagolási egység	Mennyiség mértékegység
	D	s			
M8	9	3	177942	50	Darab
M10	11	4	177943		

⚠ Nagy teherbírású csavaros csőbilincsek használata esetén M8 x 45 (cikkszám 105789) vagy M10 x 55 (cikkszám 105600) hatlapfejű csavarok használata ajánlott (külön rendelhető).

Minden esetben M8-as (cikkszám 105531) vagy M10-es (cikkszám 105511) záróanyát kell használni.

Vegye figyelembe a záróanya meghúzási nyomatékát: max. 5 Nm.

Nem helyettesíti a fix pontot, csak merevítésre használható.