

Csavaros csőbilincsek

DÄMMGULAST® fekete betéttel, tüzhorganyzott

Alkalmazás

- Ipari létesítmények csővezetékeinek rögzítésére
- Alkalmas csővezetékek, például ivóvíz és fűtés csövek rögzítésére
- Alkalmas kültéri használatra

Előnyök

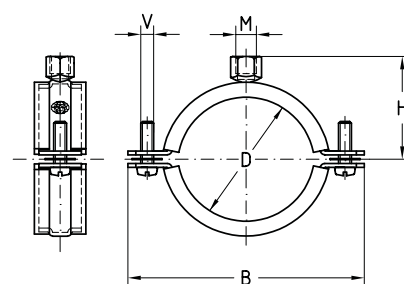
- Az alakra illeszkedő DÄMMGULAST® hangszigetelő betét élbörítése megakadályozza, hogy a betét kigördüljön a csőbilincsből
- Zajcsillapítás átlag 21 dB(A)
- Nagyon jó korrózióállóság
- A két zárócsavarral jobban illeszkedik a csőátmérők szórásához
- Csatlakozómenet M8/M10 kombinált anyával



Termékjellemzők



Nagyság	Max. ajánlott terhelés [N]
3/8" - 2"	1.200
70 - 102 mm	1.900
4" - 133 mm	2.300
5" - 6"	2.700



Csatlakozó menet M	Nagyság		Mérettartomány [mm]	Méret [mm]					Cikkszám	Csomagolási egység	Mennyiség mértékegység
	[hüvelyk]	[mm]		b1	B	H	H1	V			
M8/M10	3/8"		15 - 20	18	54	36,5	45	M6	177547	200	Darab
	1/2"		21 - 25		60	42,5	51		177548		
	3/4"		25 - 30		63	46,5	55		177549		
	1"		32 - 37		70	54,5	63		177550		
	1 1/4"		40 - 45		80	61,5	70		177551		
	1 1/2"		46 - 53		87	69,5	78		177552		
		57	54 - 58	94	75,5	84	177553				
	2"		59 - 63	98	80,5	89	177554				
		70	63 - 70	20	106	88,5	97		177555		
	2 1/2"		72 - 78	113	96,5	105	177556				
		83	78 - 86	123	104,5	113	177557				
	3"		87 - 93	129	111,5	120	177558				
	102	98 - 104	140	122,5	131	177559					
4"		108 - 115	158	135,5	144	177560					
	116	114 - 118	159	139,5	148	177561					
	120	119 - 123	168	144,5	153	177562					
	125	124 - 130	183	150,5	159	M8	177563				
	133	132 - 137	190	156,5	165	177564					
5"		137 - 142	25	199	166,5	175	177565				
	145	143 - 150	209	174,5	183	177566					
	155	151 - 158	215	182,5	191	177567					
	160	159 - 163	221	187,5	196	177568					
6"		164 - 168	228	192,5	201	177569					

